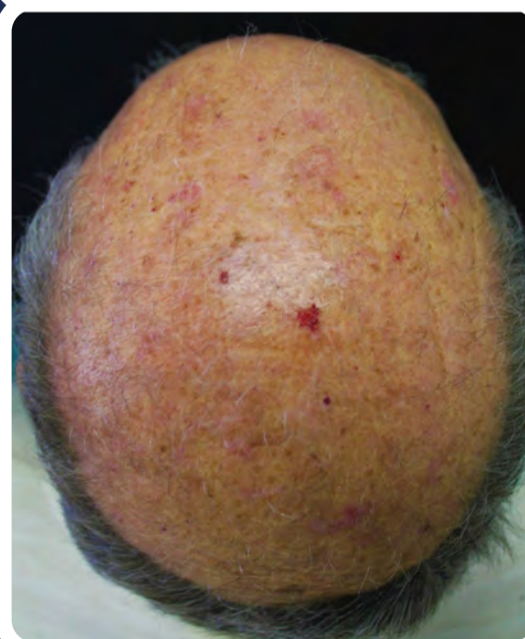
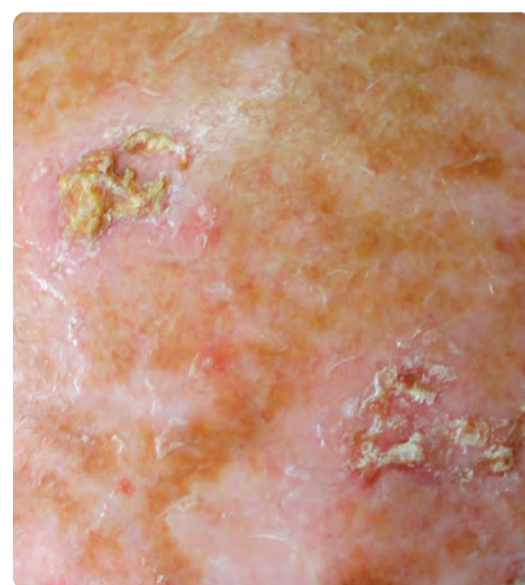


Hai più di 50 anni e macchie sulla pelle simili a quelle che vedi nelle immagini?

La **CHERATOSI ATTINICA** si manifesta con macchie che, in alcuni casi, possono evolvere in un **PERICOLOSO TUMORE DELLA PELLE.**



Prenota il tuo screening per la cheratosi attinica

Vai sul sito www.derma-point.it

